

A detailed photograph of a Motic SMZ-171 stereo microscope. The microscope is white and black, with a large objective lens and a flexible black gooseneck light source. A green printed circuit board (PCB) is placed on the black stage of the microscope, illuminated by the light source. The text "Motic SMZ-171" is visible on the side of the microscope's body. The background is a plain white surface.

Motic[®]

MORE THAN MICROSCOPY

SMZ-171 体视
显微镜



体视显微镜

SMZ-171

ZOOM 1:6.7 奉献优异的性能价格比

放大图像立体感强，分辨率高，像面平整

专为工业应用设计，超长工作距离、超大景深、防静电(ESD)

拥有完备的附件功能，是您最理想的工具。



SMZ171 (三目)
ESD底座 (立臂式) + MLC-150C

SMZ171 (双目)
标准底座 (立柱式)



SMZ171 (三目)
ESD底座 (立臂式)

1) 眼罩

- 方便观察的护眼罩一对

2) 广角ESD目镜

- 高视点超广角
- 视度可调, 调节范围: ± 5 屈光度
- WF10X/23
- 防静电(ESD)

目镜	10X/23(可加分划板)ESD	1300700102701
	12.5X/18(可加分划板) ESD(选配)	1300700102741
	15X/16(可加分划板) ESD(选配)	1300700102801
	20X/13(可加分划板) ESD(选配)	1300700102891

3) 分划板 (选配)

分划板	十字双向分划板	G2FB-1	1300200100681
	双向分划板	G2FB-2	1300200100701
	十字单向分划板	G2FB-3	1300200100711
	单向分划板	G2FB-4	1300200100721
	1° 圆分划板	G2FB-5	1300200100731
	10° 十字圆分划板	G2FB-6	1300200100741
	十字分划板	G2FB-7	1300200100751

4) 镜体

- 放大倍数连续可变
- 高清晰度、高景深的立体图像
- 变倍手轮双侧水平设置, 变倍灵活舒适
- 变倍定档轻巧方便, 重复精度高
- 双目倾斜45°
- 瞳距调节范围: 48mm~75mm
- 变倍范围: 0.75X ~ 5X
- 变倍比: 1: 6.7
- 工作距离: 110mm
- 防霉设计



ESD	0.3X [WD = 301 mm]	1300700200091
附加物镜	0.5X [WD = 191.8 mm]	1300700214391
(选配)	0.63X [WD = 142.7 mm]	1300700200141
	0.75X [WD = 128.6 mm]	1300700214381
	1.5X [WD = 56.3 mm]	1300700200121
	2.0X [WD = 38.6 mm]	1300700200131

体视显微镜 SMZ-171

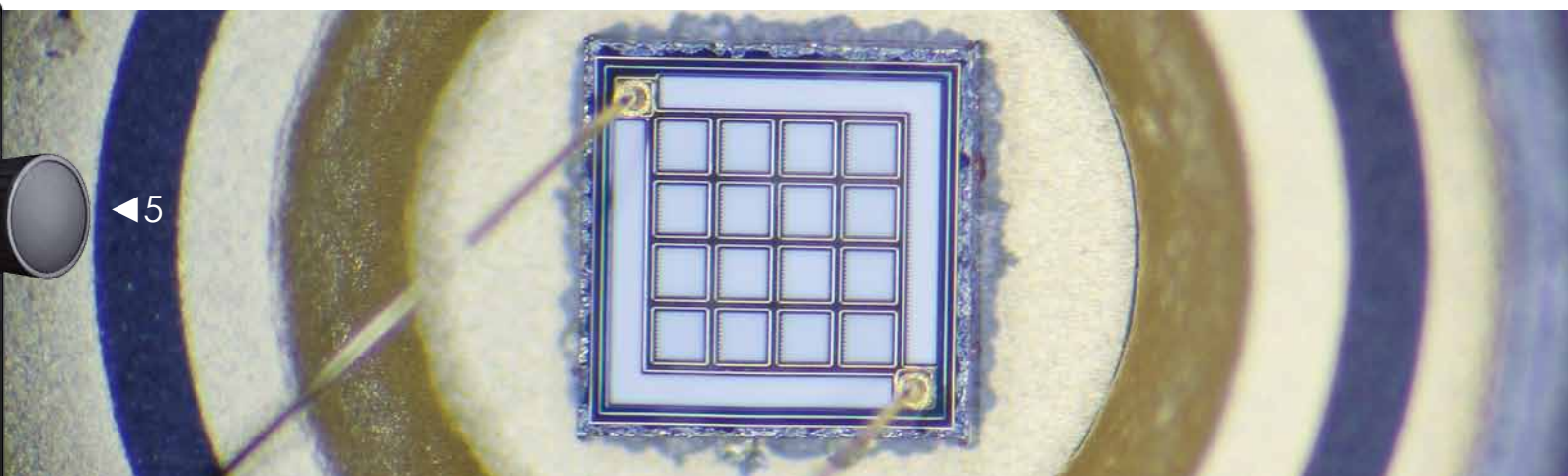


5) 调焦机构

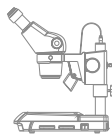
- V型导轨与钢球组合构成调焦机构，保证调焦灵活舒适、稳定可靠
- 立柱式底座调焦总行程：50mm
- 立臂式底座调焦总行程：140mm
- 镜体安装尺寸：Ø76mm

6) 上光源

- 3W LED灯，亮度可调，角度可调



7) 立柱式底座



- V型导轨与钢球组合完美的调焦机构，保证调焦更为灵活舒适、稳定可靠
- 物镜中心自动对准工作台板中心
- 满足SMZ-171配0.3X、0.5X、0.63X、0.75X、1.5X、2X ESD附加物镜的需要
- 镜体安装尺寸：Ø76mm
- 立柱安装尺寸：Ø32mm
- 调焦总行程：50mm
- 镜架内置可调角度、可调亮度的3W LED落射光源
- 底座内置可调亮度的3W LED透射光源
- 可单独使用或者同时使用落射、透射光源
- 有标准底座和防静电(ESD)两种底座供选择
- 选用ESD平底座时，可选配冷光源照明器和光纤使用
- 特别适合于工业领域

8) 立臂式底座



- V型导轨与钢球组合完美的调焦机构，保证调焦更为灵活舒适、稳定可靠
- 物镜中心自动对准工作台板中心
- 满足SMZ-171配0.3X、0.5X、0.63X、0.75X、1.5X、2X ESD附加物镜的需要
- 镜体安装尺寸：Ø76mm
- 调焦总行程：140mm
- 镜架内置可调角度、可调亮度的3W LED落射光源
- 底座内置可调亮度的3W LED透射光源
- 可单独使用或者同时使用落射、透射光源
- 有标准底座和防静电(ESD)两种底座供选择
- 选用ESD平底座时，可选配冷光源照明器和光纤使用
- 特别适合于工业领域

SMZ-171连续变倍体视显微镜标准配置表

头部配置					
组件名称	规格		物料编号	SMZ171 (双目)	SMZ171 (三目)
镜体	SMZ-171双目	45度	1300705802851	●	
	SMZ-171三目	45度	1300705802861		●
目镜 ESD	N-WF10X/23 视度可调		1300700102701	●	●

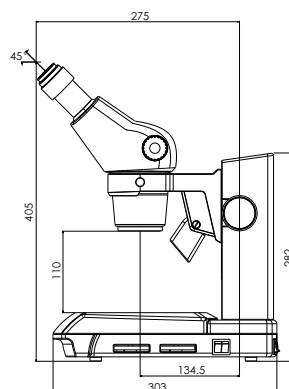
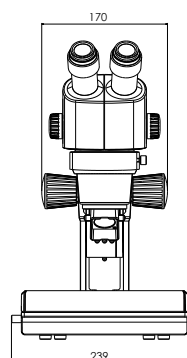
底座配置							
组件名称	规格		物料编号	标准底座 (立柱式)	标准底座 (立臂式)	ESD底座 (立柱式)	ESD底座 (立臂式)
标准底座 镜架组	立柱式	立柱式平底座组	1300705803001	●			
		立柱式镜架组	1300705802991	●			
	立臂式镜架组		1300705802971		●		
ESD标准 底座镜架组	立柱式	立柱式平底座 (ESD)	1300705803071			●	
		立柱式镜架组 (ESD)	1300705803061			●	
	立臂式镜架组(ESD)		1300705803031				●
上光源	LED上光源组		1300705802951	●	●	○	○
下光源	LED底座组		1300705802981	●	●	○	○
冷光源 照明器	MLC-150C冷光源照明器		1300707100161	○	○	○	○
	硬管式单管光纤		1300707100221	○	○	○	○
载物台	黑白塑料台板		1300800300031	●	●	●	●
	毛玻璃台板		1300206300061	●	●	●	●
片夹组	片夹		1300704900511	●	●	●	●

注：“●”是标配，“○”是选配

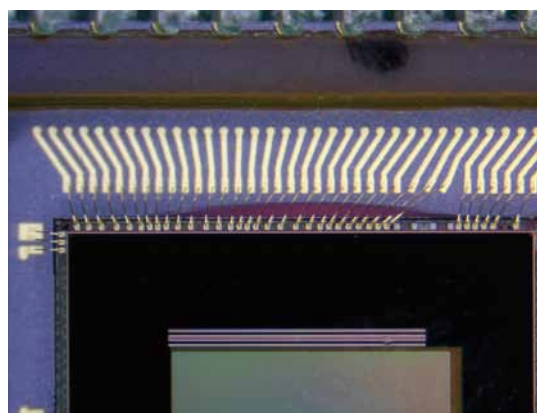
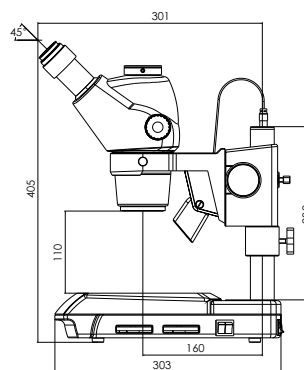
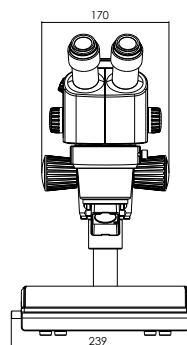
标准配置表&尺寸图

SMZ-171系列体视显微镜尺寸图

立臂45度双目



立柱45度三目



SMZ-171系列体视显微镜

提供多种可选附件,必有一款适合您

C-Mount摄像系统

- 0.50X摄像接头组
- 0.65X摄像接头组
- 1X摄像接头组

备注: 此摄像系统可以配置所有MOTICAM系列数码摄像系统和其他外置的CCD。



附加照明/冷光源照明器

> MLC-150C冷光源照明器

- ▶ 额定电压输入: AC110V/AC220CV (手动转换) $\pm 15\%$, 灯泡采用21V/150W 高亮度卤素灯。



> 光纤选择如下:

- ▶ 硬管式单管光纤



- ▶ 硬管式双管光纤



- ▶ 环型光纤



载物台

> 滑动载物台

- ▶ 载物台安装在底座的工作台板孔内, 即可作任意方向的平行移动, 又可作360°平面移动, 易于观察微小标本。



> X-Y移动式载物台

- ▶ 将移动式载物台安装在显微镜底座上, 转动同轴调节旋钮的大、小钮, 可实现载物台在X、Y轴的两个方向上的平稳移动。



可选附件

暗场照明器

- 暗场照明器安装在底座的工作台板孔内，通过该种特殊照明器，由透射光源产生的照明光线不会直接进入成像物镜内，从而使标本获得更高的衬度，以便于观察特殊标本，如纤维等不易观察的物体。暗场照明器适合于带光源底座。



组合偏光器

- 组合偏光器的起偏器安装在底座的工作台板孔内，而检偏器套在显微镜镜体的装饰环上。
- 起偏器与检偏器均可作360°旋转。
- 偏光器主要是利用显微放大原理和偏振光干涉原理，对透明或非透明的矿物、非均质体等薄片标本进行光学性质的观察与测定。



独立偏光器(B301K偏光器)

- 独立偏光器安装在底座的工作台板孔内。起偏器可作360°旋转，检偏器既可作360°旋转，又可摆出光路。偏光器主要是利用显微放大原理和偏振光干涉原理，对透明物体、非均质体等薄片标本进行光学性质的观察与测定。



镜架

> 标准立柱式镜架

- ▶ V型导轨与钢球组合完美的升降机构，保证调焦更为灵活舒适、稳定可靠
- ▶ 需配镜架接头(Ø32)使用。镜架接头物料号：1300705802781
- ▶ 配光源安装孔位
- ▶ 调焦行程：50mm
- ▶ 立柱安装尺寸：Ø32mm
- ▶ 镜体安装尺寸：Ø76mm
- ▶ 有标准和防静电(ESD)两种镜架供选择



▶ 标准型



▶ 防静电型(ESD)

> 工业镜架

- ▶ V型导轨与钢球组合完美的升降机构，保证调焦更为灵活舒适、稳定可靠
- ▶ 无需安装镜架接头
- ▶ 配光源安装孔位
- ▶ 调焦行程：50mm
- ▶ 镜体安装尺寸：Ø76mm
- ▶ 支架安装尺寸：Ø16mm
- ▶ 可调角度：±90°
- ▶ 有标准和防静电(ESD)两种工业镜架供选择



▶ 标准型



▶ 防静电型(ESD)

工业镜架底座组

> 摆动架(配方形底座+调焦机构接头)

1300705802751+1300705802641+1300705802781

- ▶ 垂直立柱直径: $\varnothing 32\text{mm}$
- ▶ 调焦立柱直径: $\varnothing 32\text{mm}$
- ▶ 垂直立柱长度: 400mm, 选配600mm



> 双轨移动架(配方形底座+调焦机构接头)

1300705802741+1300705802641+1300705802781

- ▶ 垂直立柱直径: $\varnothing 32\text{mm}$
- ▶ 调焦立柱直径: $\varnothing 32\text{mm}$
- ▶ 垂直立柱长度: 400mm, 选配600mm



> 摆动架(配台夹式底座+调焦机构接头)

1300705802751+1300705802691+1300705802781

- ▶ 垂直立柱直径: $\varnothing 32\text{mm}$
- ▶ 调焦立柱直径: $\varnothing 32\text{mm}$
- ▶ 可夹持台板厚度最大75mm
- ▶ 垂直立柱长度: 400mm, 选配600mm



> 双轨移动架(配台夹式底座+调焦机构接头)

1300705802741+1300705802691+1300705802781

- ▶ 垂直立柱直径: $\varnothing 32\text{mm}$
- ▶ 调焦立柱直径: $\varnothing 32\text{mm}$
- ▶ 可夹持台板厚度最大75mm
- ▶ 垂直立柱长度: 400mm, 选配600mm



工业镜架底座组

➤ 单轨移动架(配圆形底座+调焦机构连接头)

1300705802731+1300705802671+1300705802781

- ▶ 底座直径: $\varnothing 300\text{mm}$
- ▶ 立柱高: 400mm, 选配600mm
- ▶ 水平移动范围: 260mm
- ▶ 垂直立柱直径: $\varnothing 32\text{mm}$
- ▶ 调焦立柱直径: $\varnothing 32\text{mm}$



➤ 单轨移动架(配方形底座+调焦机构连接头)

1300705802731+1300705802641+1300705802781

- ▶ 底座长度: 300mm
- ▶ 底座宽度: 300mm
- ▶ 水平移动范围: 400mm
- ▶ 立柱高: 400mm, 选配600mm
- ▶ 垂直立柱直径: $\varnothing 32\text{mm}$
- ▶ 调焦立柱直径: $\varnothing 32\text{mm}$



➤ 单轨移动架(配方形底座)

1300705802731+1300705802641

- ▶ 底座长度: 300mm
- ▶ 底座宽度: 300mm
- ▶ 水平移动范围: 400mm
- ▶ 立柱高: 400mm, 选配600mm
- ▶ 垂直立柱直径: $\varnothing 32\text{mm}$
- ▶ 调焦立柱直径: $\varnothing 32\text{mm}$
- ▶ 可直接配工业镜架



➤ 手动式移动工作台

1300705802711

- ▶ 台板面积: 450mm x 350mm
- ▶ 台板X向行程: 410mm
- ▶ 台板Y向行程: 220mm
- ▶ 变倍体支撑架可以做前后左右摆动, 以满足从不同的侧面观察物体的要求



SMZ-171系列体视显微镜技术参数

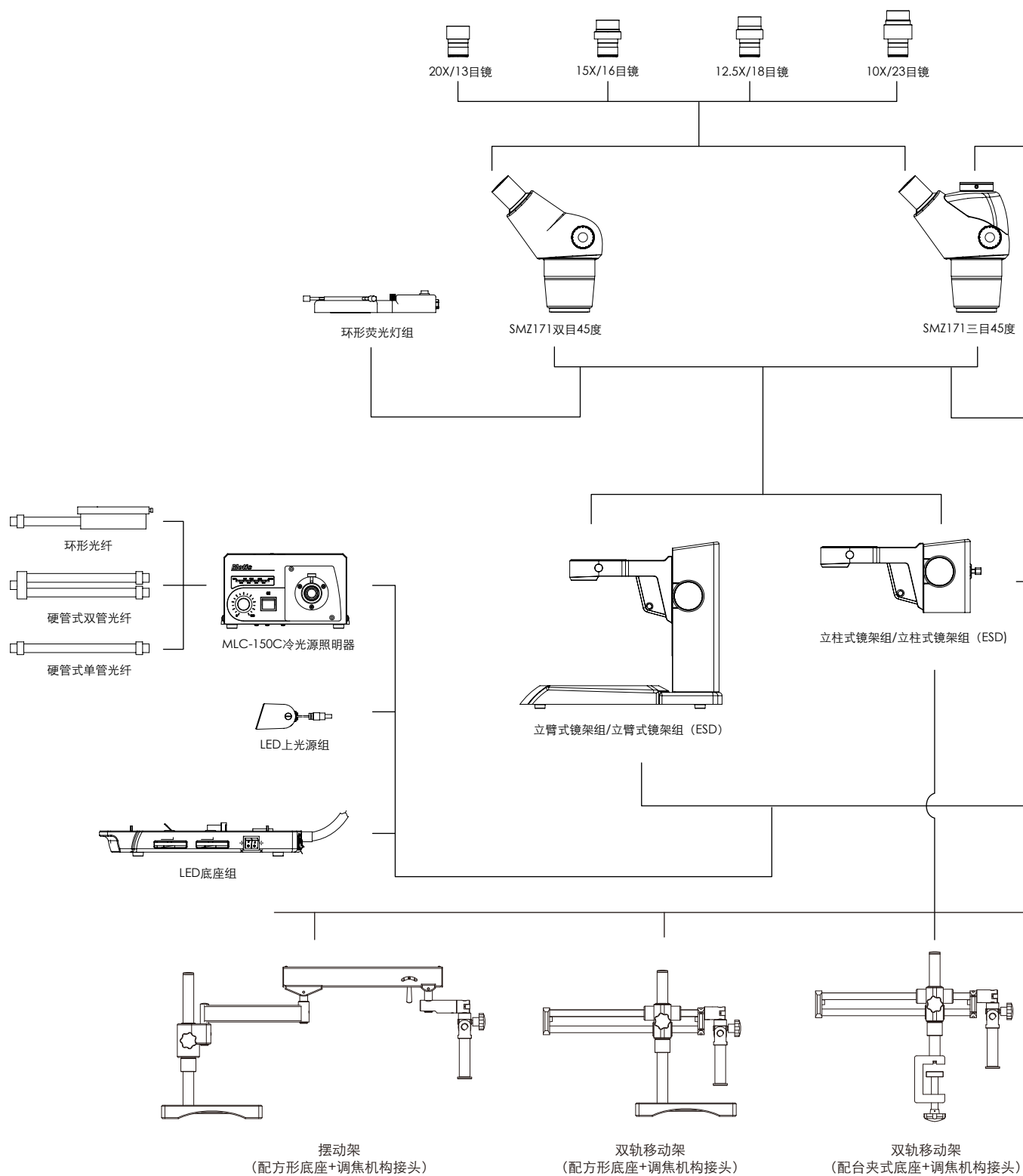
型号	SMZ-171B	SMZ-171T
光学系统	Greenough	
观察角度	45°	45°
主机变倍范围 (标配)	0.75X - 5.0X	
变倍比	6.7: 1	
目镜 (标配)	视度可调/ WF10X	
最大视场 (标配)	23mm	
瞳距	48mm - 75mm	
视度调节	±5° 屈光度	
工作距离 (标配)	110mm	
景深 (标准配置下)	2.42~0.13	
摄影摄像接口	/	可配
		0.5X 接头
		0.65X 接头
		1.0X 接头
附加物镜	0.3X [WD =301mm]	
	0.5X [WD =191.8mm]	
	0.63X [WD =142.7mm]	
	0.75X [WD =128.6mm]	
	1.5X [WD =56.3mm]	
	2.0X [WD = 38.6mm]	
系统最大放大倍率	200X	
系统最大工作距离	301mm	
系统最大视场	102.2mm	
防静电 (ESD)	有	

技术参数&光学参考值

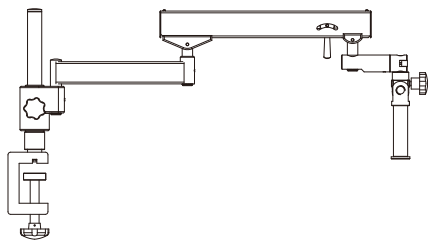
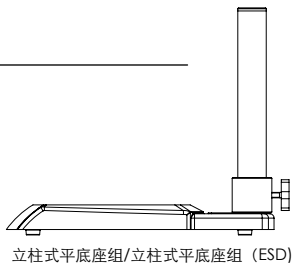
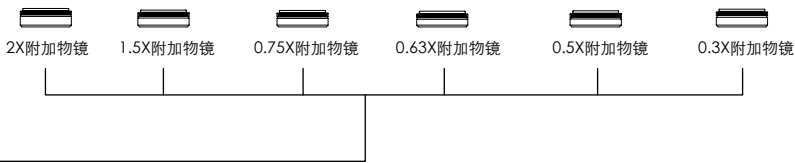
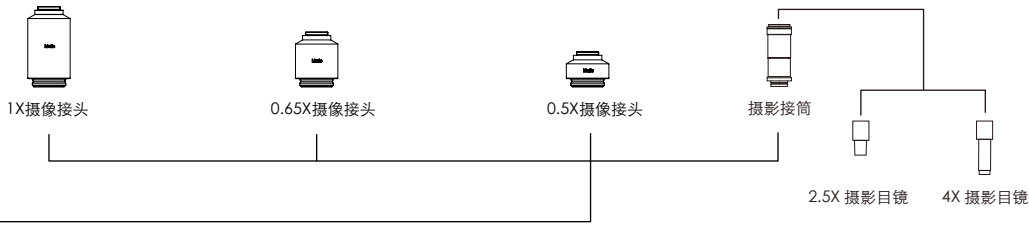
SMZ-171系列体视显微镜光学参考值

目镜	倍率档位 (X)	标准物镜		附加物镜											
				0.3X		0.5X		0.63X		0.75X		1.5X		2X	
		工作距离 110mm		工作距离 301 mm		工作距离 191.8 mm		工作距离 142.7 mm		工作距离 128.6 mm		工作距离 56.3 mm		工作距离 38.6 mm	
		总放大倍率 (X)	视场直径 Ø (mm)	总放大倍率 (X)	视场直径 Ø (mm)	总放大倍率 (X)	视场直径 Ø (mm)	总放大倍率 (X)	视场直径 Ø (mm)	总放大倍率 (X)	视场直径 Ø (mm)	总放大倍率 (X)	视场直径 Ø (mm)	总放大倍率 (X)	视场直径 Ø (mm)
10X/23	0.75	7.5	30.67	2.25	102.22	3.75	61.33	4.725	48.68	5.625	40.89	11.25	20.44	15	15.33
	1	10	23	3	76.67	5	46	6.3	36.51	7.5	30.67	15	15.33	20	11.5
	2	20	11.5	6	38.33	10	23	12.6	18.25	15	15.33	30	7.67	40	5.75
	3	30	7.67	9	25.56	15	15.33	18.9	12.17	22.5	10.22	45	5.11	60	3.83
	4	40	5.75	12	19.17	20	11.5	25.2	9.13	30	7.67	60	3.83	80	2.875
	5	50	4.6	15	15.33	25	9.2	31.5	7.30	37.5	6.13	75	3.07	100	2.3
12.5X/18	0.75	9.375	24	2.812	80	4.687	48	5.91	38.10	7.03	32	14.06	16	18.75	12
	1	12.5	18	3.75	60	6.25	36	7.875	28.57	9.375	24	18.75	12	25	9
	2	25	9	7.5	30	12.5	18	15.75	14.29	18.75	12	37.5	6	50	4.5
	3	37.5	6	11.25	20	18.75	12	23.625	9.52	28.125	8	56.25	4	75	3
	4	50	4.5	15	15	25	9	31.5	7.14	37.5	6	75	3	100	2.25
	5	62.5	3.6	18.75	12	31.25	7.2	39.375	5.71	46.875	4.8	93.75	2.4	125	1.8
15X/16	0.75	11.25	21.33	3.375	71.11	5.625	42.67	7.087	33.86	8.437	28.44	16.875	14.22	22.5	10.67
	1	15	16	4.5	53.33	7.5	32	9.45	25.40	11.25	21.33	22.5	10.67	30	8
	2	30	8	9	26.67	15	16	18.9	12.70	22.5	10.67	45	5.33	60	4
	3	45	5.33	13.5	17.78	22.5	10.67	28.35	8.47	33.75	7.11	67.5	3.56	90	2.67
	4	60	4	18	13.33	30	8	37.8	6.35	45	5.33	90	2.67	120	2
	5	75	3.2	22.5	10.67	37.5	6.4	47.25	5.08	56.25	4.27	112.5	2.13	150	1.6
20X/13	0.75	15	17.33	4.5	57.78	7.5	34.67	9.45	27.51	11.25	23.11	22.5	11.56	30	8.67
	1	20	13	6	43.33	10	26	12.6	20.64	15	17.33	30	8.67	40	6.5
	2	40	6.5	12	21.67	20	13	25.2	10.32	30	8.67	60	4.33	80	3.25
	3	60	4.33	18	14.44	30	8.67	37.8	6.88	45	5.78	90	2.89	120	2.17
	4	80	3.25	24	10.83	40	6.5	50.4	5.16	60	4.33	120	2.17	160	1.625
	5	100	2.6	30	8.67	50	5.2	63	4.13	75	3.47	150	1.73	200	1.3

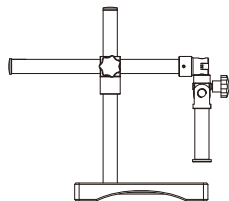
SMZ-171系列体视显微镜系统配置图



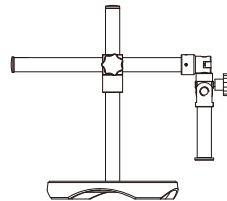
系统配置图



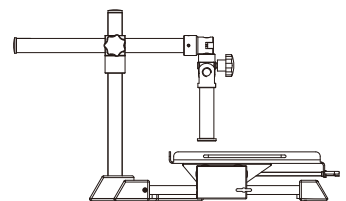
(配合夹式底座+调焦机构接头)



(配方形底座+调焦机构接头)



(配圆形底座+调焦机构接头)





Canada | China | Germany | Spain | USA

Motic®

www.motic.com
中国免费咨询电话: 800-858 2833

麦克奥迪实业集团有限公司
厦门市火炬高技术产业开发区麦克奥迪大厦
电话: 0592-562 7866 传真: 0592-562 7855
免费咨询: 800-858 2833 邮编: 361006
E-mail: webmaster@motic.com

麦克奥迪(厦门)销售有限公司
厦门市火炬高技术产业开发区麦克奥迪大厦
销售热线: 800-858 2833
服务热线: 800-858 2367
传真: 0592-562 7855 邮编: 361006

麦克奥迪实业集团有限公司上海分公司
上海市徐家汇路579号金丽大厦4001室
电话: 021-6304 0581 传真: 021-5302 8987
邮编: 200023

麦克奥迪实业集团有限公司广州分公司
广州市天河区龙口东路5号龙晖大厦702室
电话: 020-8759 9915 传真: 020-8759 9917
邮编: 510635

麦克奥迪实业集团有限公司西安分公司
西安市南关正街1号泛溪大厦18层1806室
电话: 029-8788 2093 传真: 029-8788 2103
邮编: 710068

麦克奥迪实业集团有限公司成都分公司
成都市高新南区起步园科园南一路8号
电话: 028-8512 5388 传真: 028-8512 5300
邮编: 610041

麦克奥迪实业集团有限公司南京分公司
南京市中央路258号江南大厦8楼808室
电话: 025-86950059 传真: 025-86950069
邮编: 210009


Motic Instruments Inc. (加拿大)
130-4611 Viking Way,
Richmond, B.C., V6V 2K9 Canada
Tel: 1-877-977 4717 Fax: 1-604-303 9043

Motic Deutschland GmbH (德国)
Christian-Kremp-Strasse 11
D-35578 Wetzlar, Germany
Tel: 49-6441-210 010
Fax: 49-6441-210 0122

National Optical & Scientific Instruments,
Inc. (美国)
11113 Landmark 35 Drive,
San Antonio, 78233 Texas, USA
Tel: 1-210-590 9010 Fax: 1-210-590 1104

Motic Spain, S.L. (西班牙)
Poligon Industrial Les Corts
Camí del Mig, 112 08349
Cabrera de Mar Barcelona - Spain
Tel: 34-93-756 6286 Fax: 34-93-756 6287

Motic Incorporation Ltd. (香港)
Rm 2907-8, Windsor House,
311 Gloucester Road,
Causeway Bay, Hong Kong
Tel: 852-2837 0888 Fax: 852-2882 2792

 设计更改:
因为技术进步, 生产商有权在设计上作出革新, 不再另行通知。



版权所有 翻印必究
编号: 1300901303791 08.2011 更新